

GPK.272.1.82.2021

ZAPROSZENIE DO ZŁOŻENIA OFERTY

postępowanie o udzielnie zamówienia o wartości nie przekraczającej 130 000,00 złotych.

I. Nazwa i adres ZAMAWIAJĄCEGO

Gmina Bychawa, ul. Partyzantów 1, 23-100 Bychawa

e-mail: bychawa.inw@gmail.com, tel. **81 566-00-04** wew. **24**, fax. **81 566-00-48**

II. Nazwa przedmiotu zamówienia, opis przedmiotu zamówienia, istotne postanowienia umowy:

Budowa miejsc postojowych przy ulicy Rataja w Bychawie – działka nr 489/3.

Opis przedmiotu zamówienia w załączeniu.

III. Tryb postępowania: ROZPOZNANIE CENOWE

Poniższą ofertę należy:

- a) złożyć w formie elektronicznej (skan) albo faxem na formularzu oferty **do dnia 14.10.2021 godz. 15:00**
- b) prawdopodobny termin wyboru oferty nastąpi w dniu 28.10.2021 r.
- c) wykonawcy zostaną poinformowani o dokonanym wyborze, wykonawca, który złoży ofertę najkorzystniejszą będzie zobowiązany do podpisania umowy w terminie 7 dni od daty otrzymania informacji o wyborze oferty.
- d) kryterium decydującym o wyborze oferty jest tylko cena – przy założeniu, że wykonawca złoży ofertę zawierającą przedmiot zamówienia zgodny z wymaganiami zamawiającego.
- e) termin wykonania zamówienia - **do 16 grudnia 2021 r.**– wykonanie fizyczne robót.

Naczelnik
Wydziału Gospodarki
Przestrzennej i Komunalnej
/-/ mgr inż. Jolanta Puła-Dziewiątkowska

OPIS PRZEDMIOTU ZAMÓWIENIA

1. Niwelacja terenu z przemieszczeniem mas ziemnych z wykonaniem koryta – **123 m3**,
2. Rozebranie istniejących krawężników – **7 mb**,
3. Rozebranie istniejącej kostki brukowej na chodniku – **14 m2**,
4. Rozebranie istniejącej podbudowy– **14 m2**,
5. Wykonanie korytowania pod ustawienie krawężników –**7 mb**,
6. Wykonanie warstwy odcinającej z piasku o gr. 10 cm pod krawężniki – **7 mb**,
7. Wykonanie ław betonowych pod krawężniki C12/15 35x35 cm – **7 mb**,
8. Wykonanie podsypki cem.-piask. 1:4 o średniej gr. 3cm pod ustawienie krawężników **7 mb**,
9. Ustawienie krawężników 15x30 -**7 mb**,
10. Wykonanie korytowania pod wjazd na istniejącym chodniku – **14 m2**,
11. Wykonanie podbudowy stabilizacji piasku z cementem o gr. 12 cm po zagęszczeniu – **14 m2**,
12. Wykonanie mieszanki cem.-piask Rm 5 gr. 23 cm po zagęszczeniu – **14 m2**,
13. Wykonanie kostki brukowej o gr. 8 cm szara na podsypce– **14 m2**,
14. Regulacja istniejących studni kanalizacyjnych betonowych – **2 szt**,
15. Wykonanie korytowania pod ustawienie obrzeży – **91 mb**,
16. Wykonanie warstwy odcinającej z piasku o gr. 10 cm pod obrzeża 30x8 – **91 mb**,
17. Wykonanie ław betonowych pod obrzeża 30x8 C12/15 25x15 cm – **91 mb**,
18. Wykonanie podsypki cem.- piask. 1:4 o średniej gr. 3cm pod ustawienie obrzeży 30x8 – **91 mb**,
19. Ustawienie obrzeży 30x8 7 cm powyżej ażura – **91 mb**,
20. Zagęszczenie gruntu rodzimego pod warstwy nawierzchni - **330 m2**,
21. Wykonanie stabilizacji piasku z cementem o gr. 12 cm po zagęszczeniu - **330 m2**,
22. Wykonanie podbudowy zasadniczej z kamienia łamanego frakcji 0-31,5 o grubości warstwy 23 cm po zagęszczeniu - **330 m2**,
23. Ułożenie podsypki cem. piaskowej 1:4 o średniej grubości 3 cm po zagęszczeniu - **330 m2**,
24. Ułożenie nawierzchni z płyt ażurowych 40x60 cm gr. 8 cm z wypełnieniem drobnym kruszywem – **330 m2**,
25. Ułożenie nawierzchni z kostki brukowej gr. 8 cm (oznaczenie linii miejsc postojowych) – **4,5 m2**,
26. Wykończenie terenu - skarpowanie, humusowanie, obsianie trawą – **80 m2**.

Wszystkie materiały Wykonawcy fabrycznie nowe – wymagane certyfikaty na zgodność z normami.

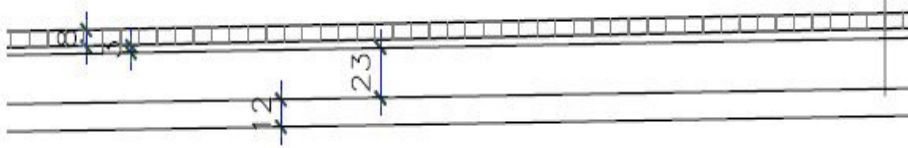
Gwarancja 60-mcy od daty odbioru końcowego.

Faktura może być wystawiona po dokonaniu odbioru końcowego.

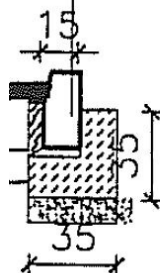
Wynagrodzenie ryczałtowe płatne 14 dni od daty wpływu faktury.

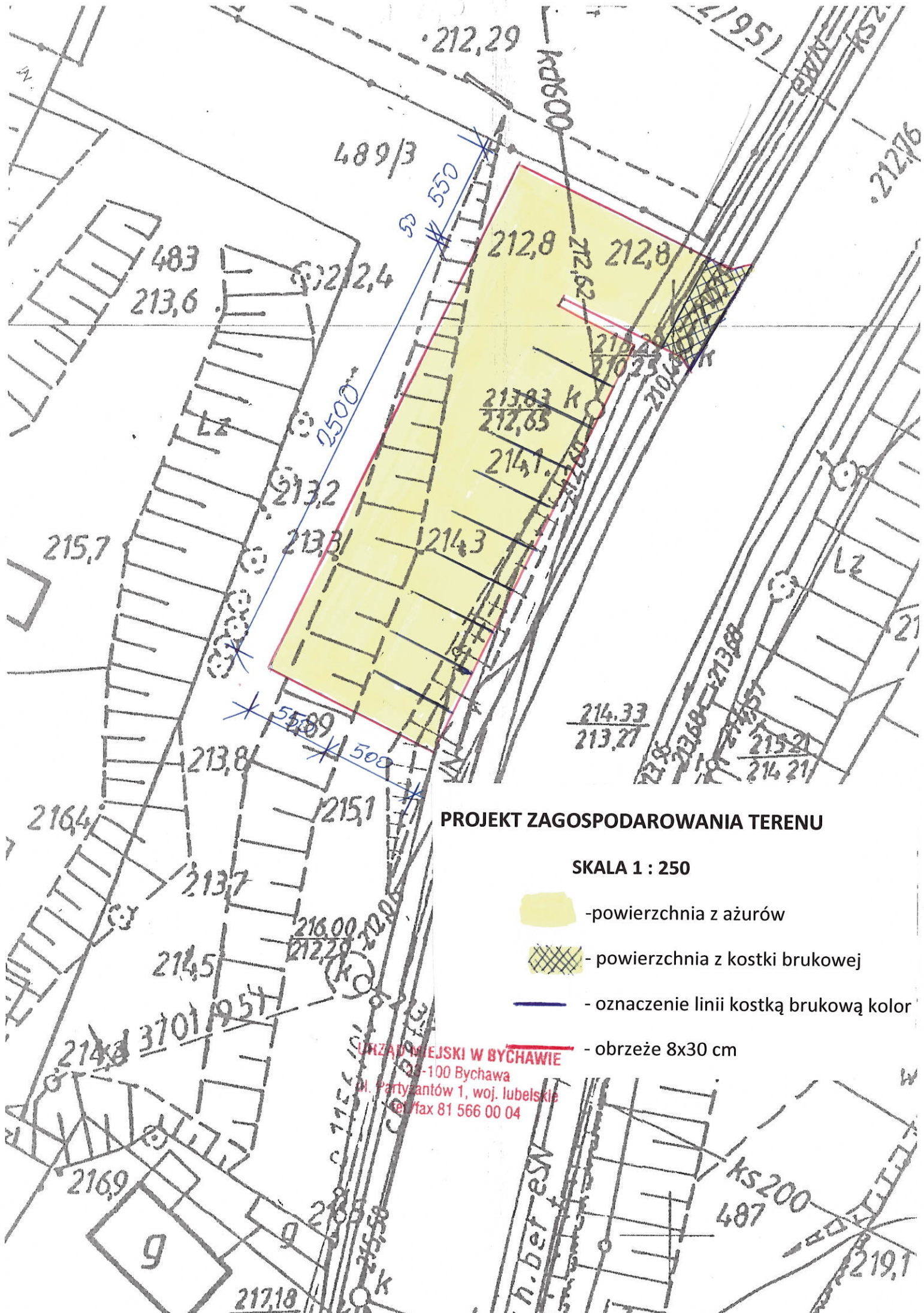
W załączeniu przekroje konstrukcyjne, plan zagospodarowania terenu (1:500), szkic wymiarowy.

Ażury	- 8 cm
Podsypka cem. - piaskowa 1:4	- 3 cm
Podbudowa zasadnicza - kamień łamany 0,31,5 mm 15 + 8 cm	- 23 cm
Warstwa wzmacniająca z piasku stabilizowanego cementem	- 12 cm
Zagęszczony grunt rodzimy	







Krawężnik bet. 15x30cm
Pods. cem-piask 1:4-3 cm
Ława bet. C12/15 35x35
W.odcin. z piasku - 10cm





PROJEKT ZAGOSPODAROWANIA TERENU

SKALA 1 : 250

-  -powierzchnia z ażurów
-  - powierzchnia z kostki brukowej
-  - oznaczenie linii kostką brukową kolor
-  - obrzeże 8x30 cm

URZĄD MIĘDZYGOSPODARSTWA W BYCHAWIE
 ul. Partyzantów 1, woj. lubelskie
 tel/fax 81 566 00 04