

Projekt

z dnia

UCHWAŁA NR

RADY MIEJSKIEJ W BYCHAWIE

z dnia 2024 r.

w sprawie wyznaczenia obszaru zdegradowanego i obszaru rewitalizacji Gminy Bychawa

Na podstawie art. 18 ust. 2 pkt 15 ustawy z dnia 8 marca 1990 r. o samorządzie gminnym (t.j. Dz. U. z 2024 r. poz. 1465 z późn. zm.) oraz art. 8 ust. 1 i art. 11 ustawy z dnia 9 października 2015 roku o rewitalizacji (t.j. Dz. U. z 2024 r. poz. 278) Rada Miejska w Bychawie uchwala, co następuje:

§ 1.

Wyznacza się obszar zdegradowany i obszar rewitalizacji Gminy Bychawa.

§ 2.

Granice obszaru zdegradowanego i obszaru rewitalizacji określają załączniki od Nr 1 do Nr 4 stanowiące integralną część uchwały.

§ 3.

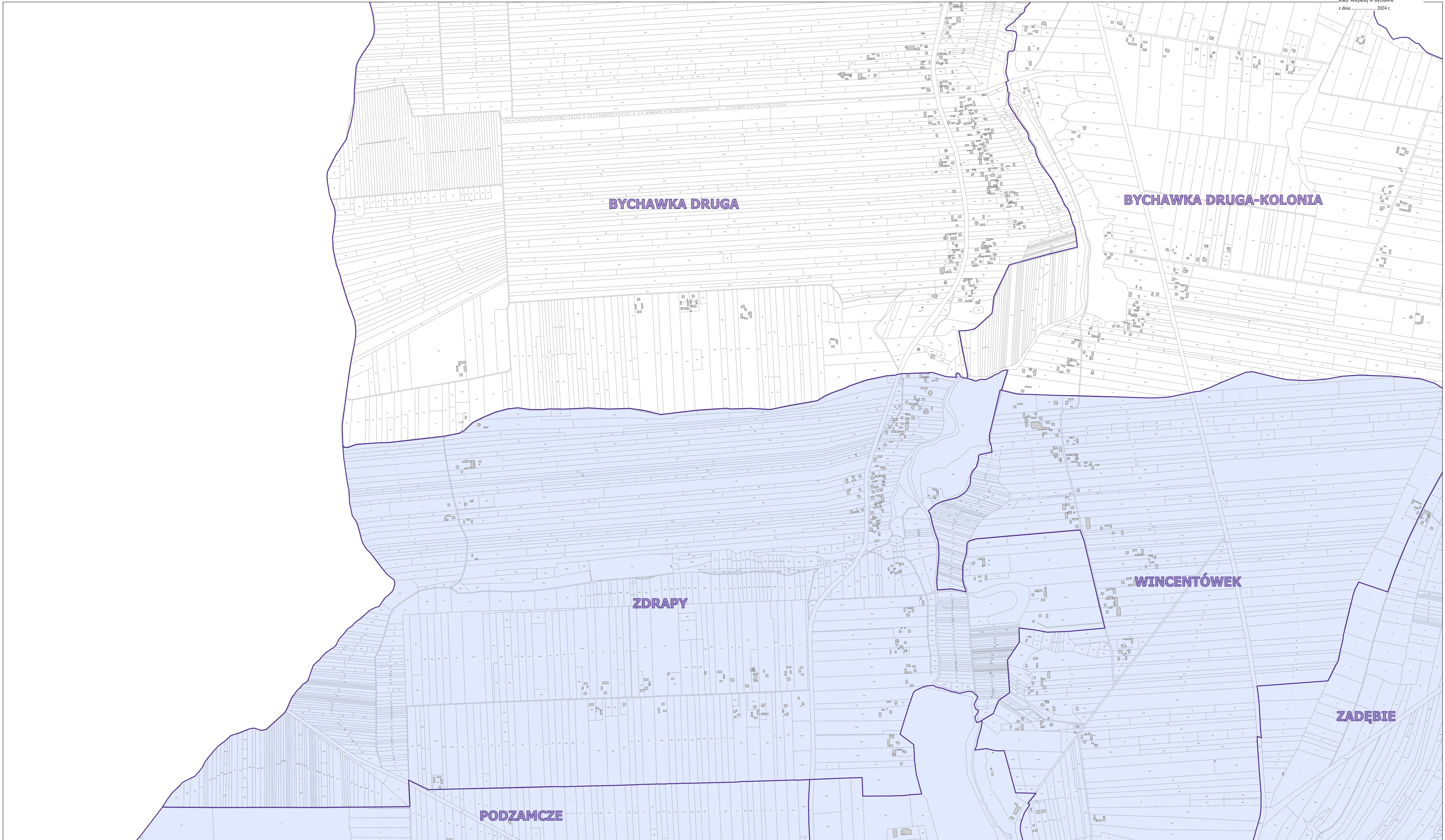
Wykonanie uchwały powierza się Burmistrzowi Bychawy.

§ 4.

Uchwała wchodzi w życie po upływie 14 dni od dnia jej ogłoszenia w Dzienniku Urzędowym Województwa Lubelskiego.

Przewodniczący Rady

Łukasz Sobaszek



BYCHAWKA DRUGA

BYCHAWKA DRUGA-KOLONIA

ZDRAPY

WINCENTÓWEK

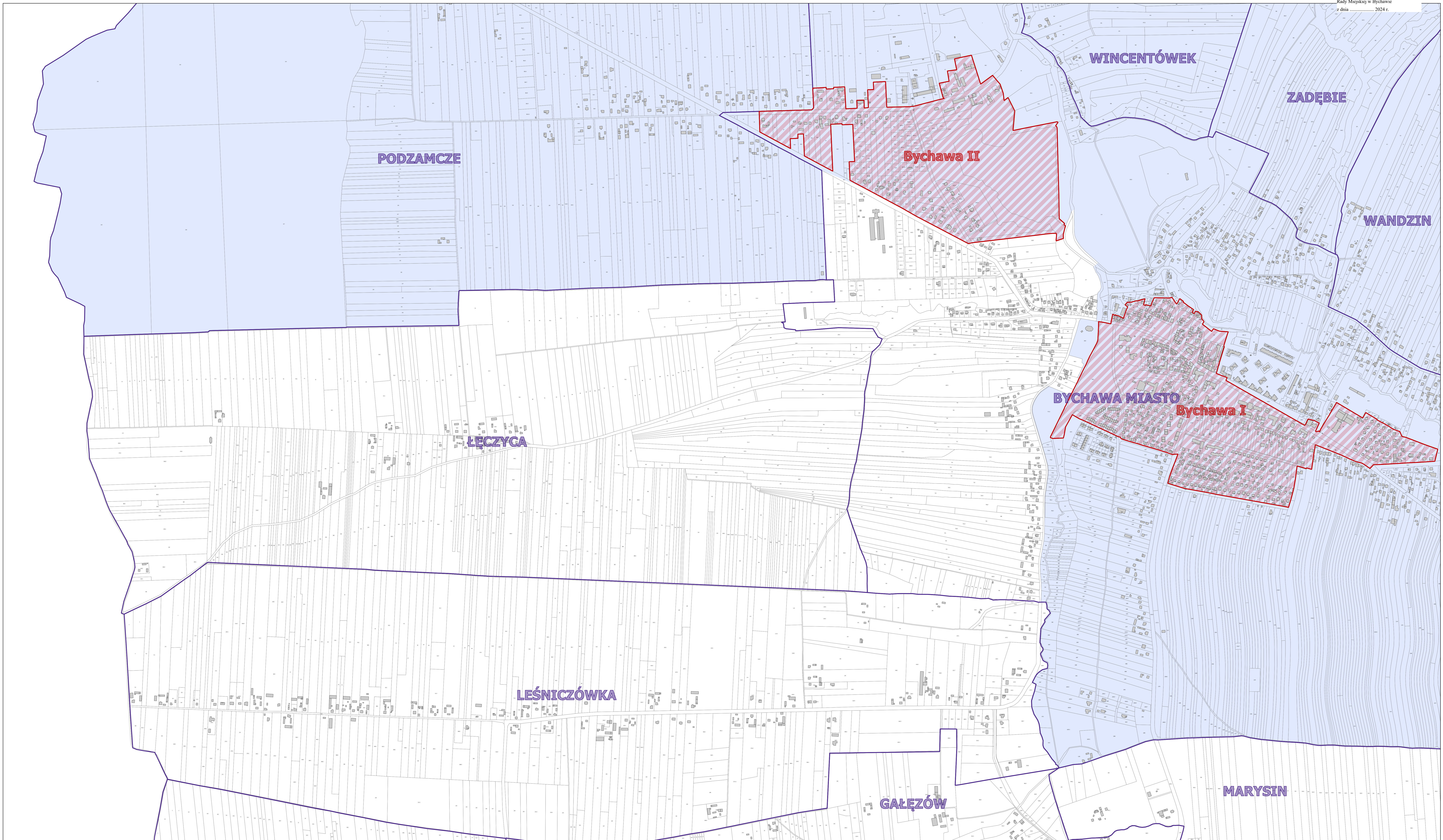
ZADĘBIE

PODZAMCZE

**OBSZAR ZDEGRADOWANY I OBSZAR REWITALIZACJI
GMINY BYCHAWA**

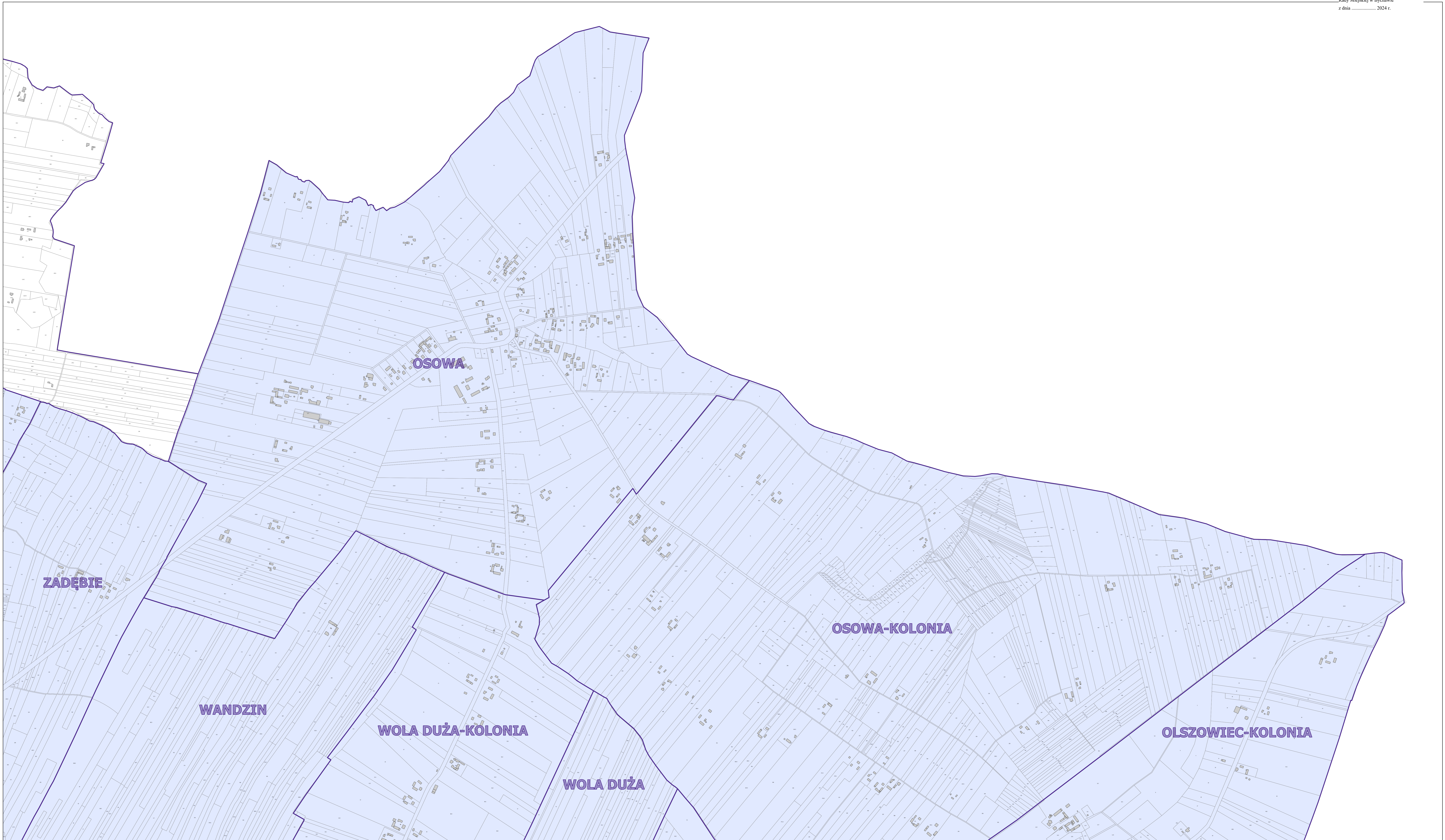
-  obszar rewitalizacji
-  granica obrębu ewidencyjnego
-  obszar zdegradowany

0 100 200 m
SKALA 1:5 000
SEKCJA 1



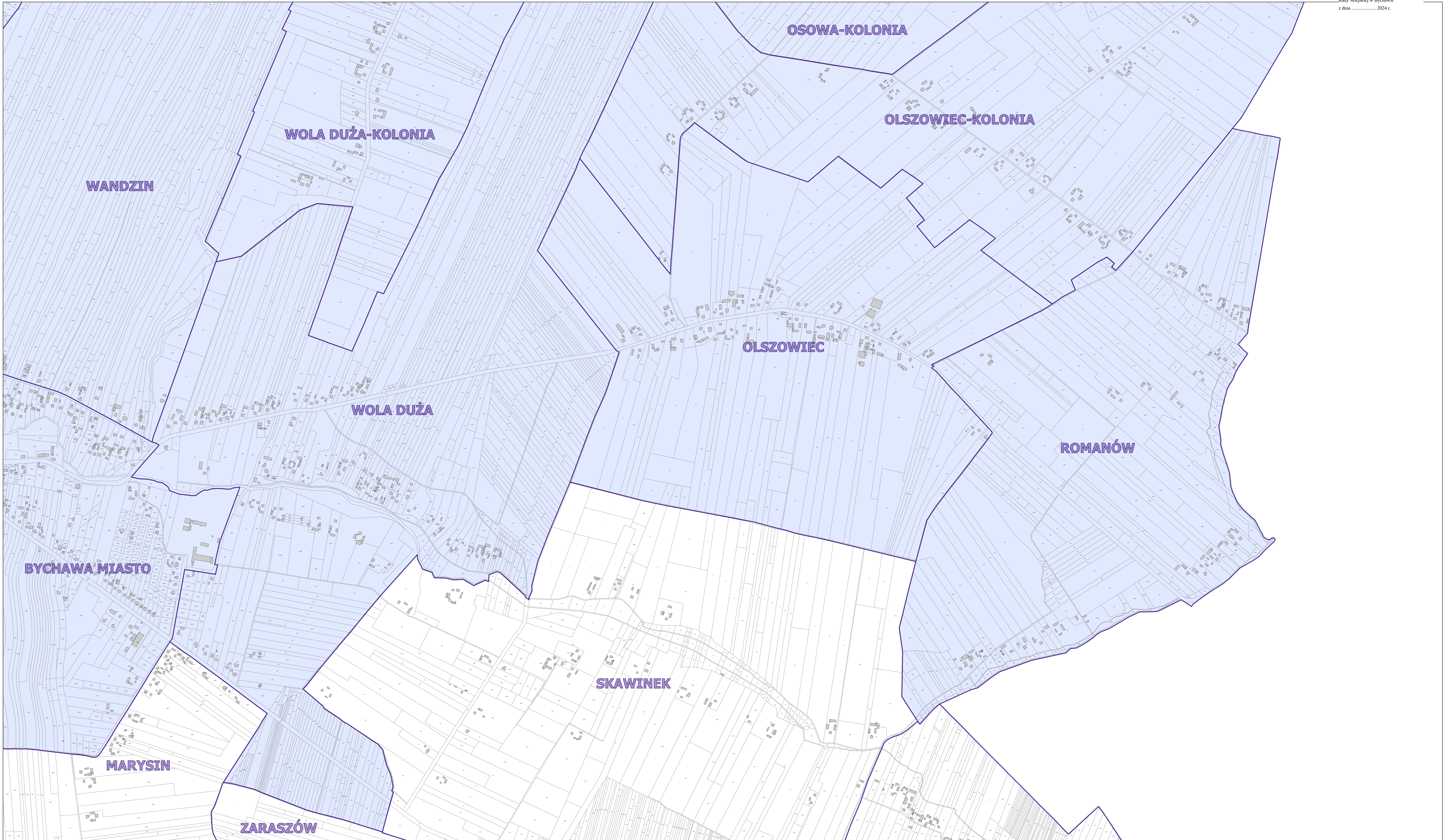
**OBSZAR ZDEGRADOWANY I OBSZAR REWITALIZACJI
GMINY BYCHAWA**

-  obszar rewitalizacji
-  granica obrębu ewidencyjnego
-  obszar zdegradowany



**OBSZAR ZDEGRADOWANY I OBSZAR REWITALIZACJI
GMINY BYCHAWA**

-  obszar rewitalizacji
-  obszar zdegradowany
-  granica obrębu ewidencyjnego



**OBSZAR ZDEGRADOWANY I OBSZAR REWITALIZACJI
GMINY BYCHAWA**

-  obszar rewitalizacji
-  obszar zdegradowany
-  granica obrębu ewidencyjnego

Uzasadnienie

Gmina Bychawa przystąpi do sporządzania „Gminnego Programu Rewitalizacji Gminy Bychawa” (GPR), dzięki któremu będzie istniała możliwość ubiegania się o pozyskanie środków zewnętrznych z programów unijnych i krajowych. Ważnym elementem GPR jest diagnoza przeprowadzana na potrzeby wyznaczenia obszaru zdegradowanego i obszaru rewitalizacji, której celem jest zidentyfikowanie tych miejsc w gminie, w których występuje szczególna koncentracja zjawisk kryzysowych.

W związku z wejściem w życie ustawy z dnia 9 października 2015 r. o rewitalizacji, wszelkie zamierzenia gminy związane z przygotowaniem, koordynowaniem i tworzeniem warunków do prowadzenia działań z zakresu rewitalizacji wymagają wyznaczenia w drodze uchwały obszaru zdegradowanego i obszaru rewitalizacji. Uchwała ta stanowi akt prawa miejscowego.

Chcąc właściwie ocenić skalę potrzeb w zakresie rewitalizacji oraz określić obszar gminy wymagający interwencji i kompleksowego działania, przeprowadzona została szczegółowa diagnoza całej gminy, obejmująca swoim zakresem pięć sfer, w tym przede wszystkim sferę społeczną oraz sfery: gospodarczą, środowiskową, przestrzenno-funkcjonalną i techniczną.

Wyznaczony obszar cechuje się szczególną koncentracją negatywnych zjawisk, ma istotne znaczenie z punktu widzenia rozwoju lokalnego gminy, a także zgodnie z przesłankami wynikającymi z ustawy o rewitalizacji stanowi nie więcej niż 20% powierzchni gminy i są zamieszkałe przez nie więcej niż 30% liczby mieszkańców. Wyznaczony obszar jest fundamentem przystąpienia do sporządzenia Gminnego Programu Rewitalizacji Gminy Bychawa (GPR).

Program rewitalizacji to opracowany i uchwalony przez samorząd lokalny wieloletni program działań zmierzający do wyprowadzenia obszarów zdegradowanych ze stanu kryzysu oraz stworzenia warunków do ich dalszego rozwoju. Objęcie danego obszaru programem rewitalizacji stanowi podstawę wspierania go poprzez programy unijne i instrumenty krajowe lub korzystania z preferencji w innych instrumentach, programach i działaniach sektorowych. Program rewitalizacji ujmuje działania w sposób kompleksowy tak, aby nie pomijać aspektu społecznego, ekonomicznego, przestrzennego, technicznego, środowiskowego związanego zarówno z danym obszarem, jak i jego otoczeniem.

Celem rewitalizacji jest pobudzenie, uruchomienie mechanizmów rozwojowych, które sprawią, że nawet po zakończeniu interwencji, obszar będzie nadal się rozwijał. Niezbędnym elementem procesów rewitalizacyjnych jest prowadzenie działań o charakterze społecznym ukierunkowanym na mieszkańców.