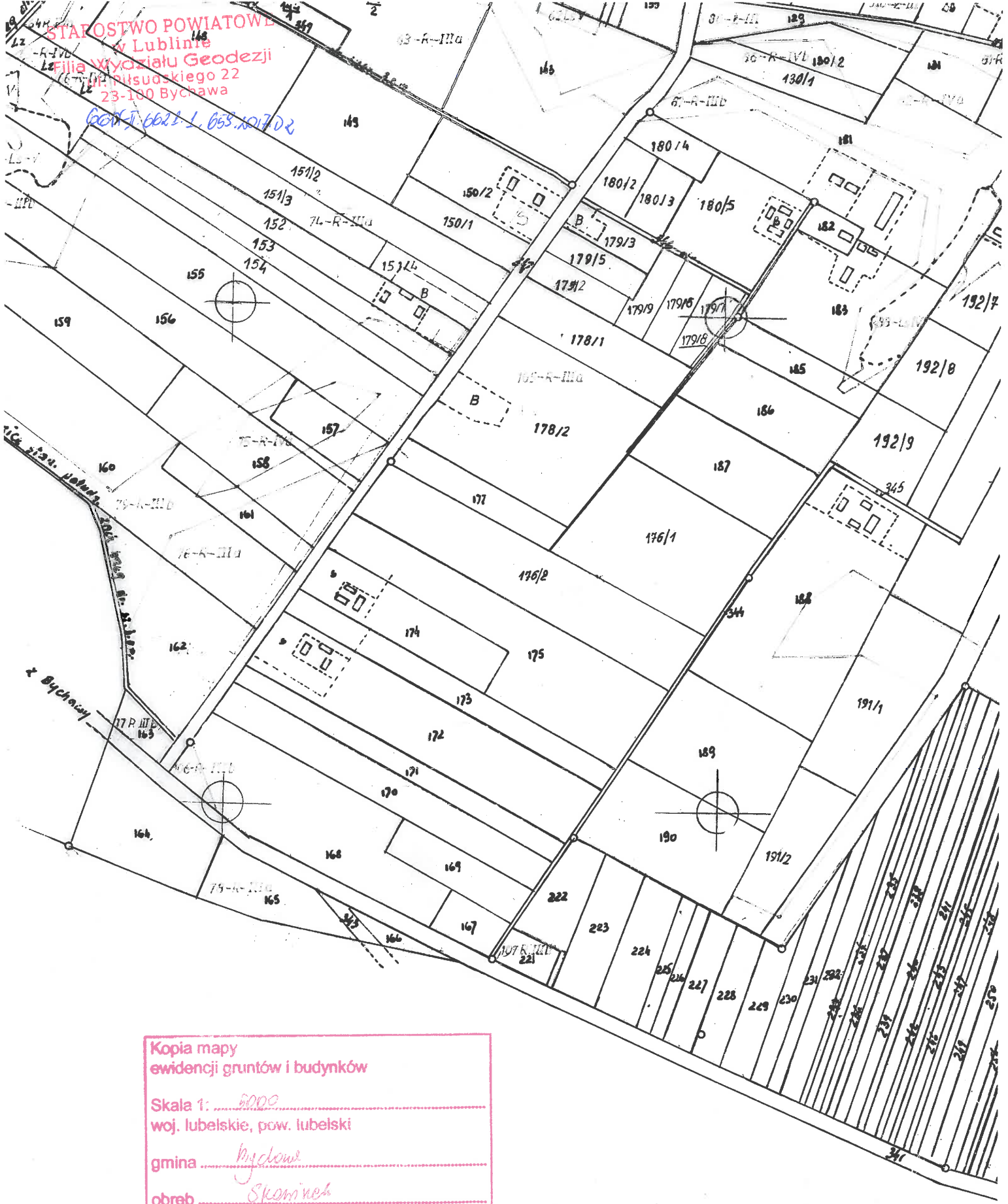


STAROSTWO POWIATOWE
w Lublinie
Filia Wydziału Geodezji
ul. Piłsudskiego 22
23-100 Bychawa

6001-1-602-1-053-1017-02



Kopia mapy
evidencji gruntów i budynków

Skala 1: 5000

woj. lubelskie, pow. lubelski

gmina Bychawa

obręb Skaminiec

2017-10-10

Z up. STAROSTY LUBELSKIEGO

Dariusz Rymarz
Kierownik Filii Wydziału Geodezji
ul. Piłsudskiego 22
23-100 Bychawa

Grunt wsi Zaraszów

gm Bychawa

STAROSTWO POWIATOWE
w Lublinie
Filia Wydziału Geodezji
ul. Piłsudskiego 22
23-100 Bychawa
GGK-I. 6621. L. 653.2017.D2

Grunty wsi Skawinek
gm. Bychawa

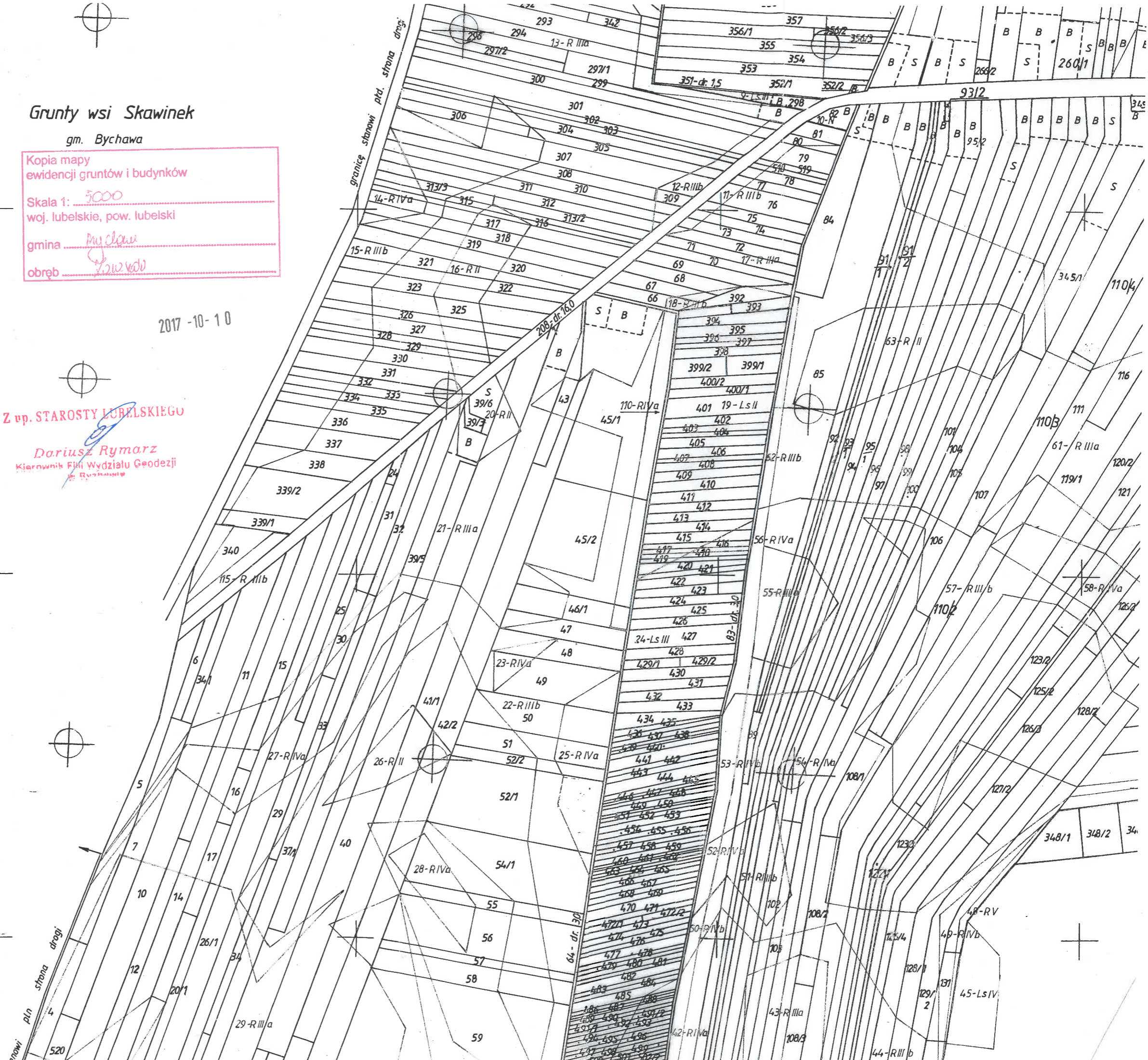
Kopia mapy
ewidencji gruntów i budynków
Skala 1: 5000
woj. lubelskie, pow. lubelski
gmina Bychawa
obręb 222 wód

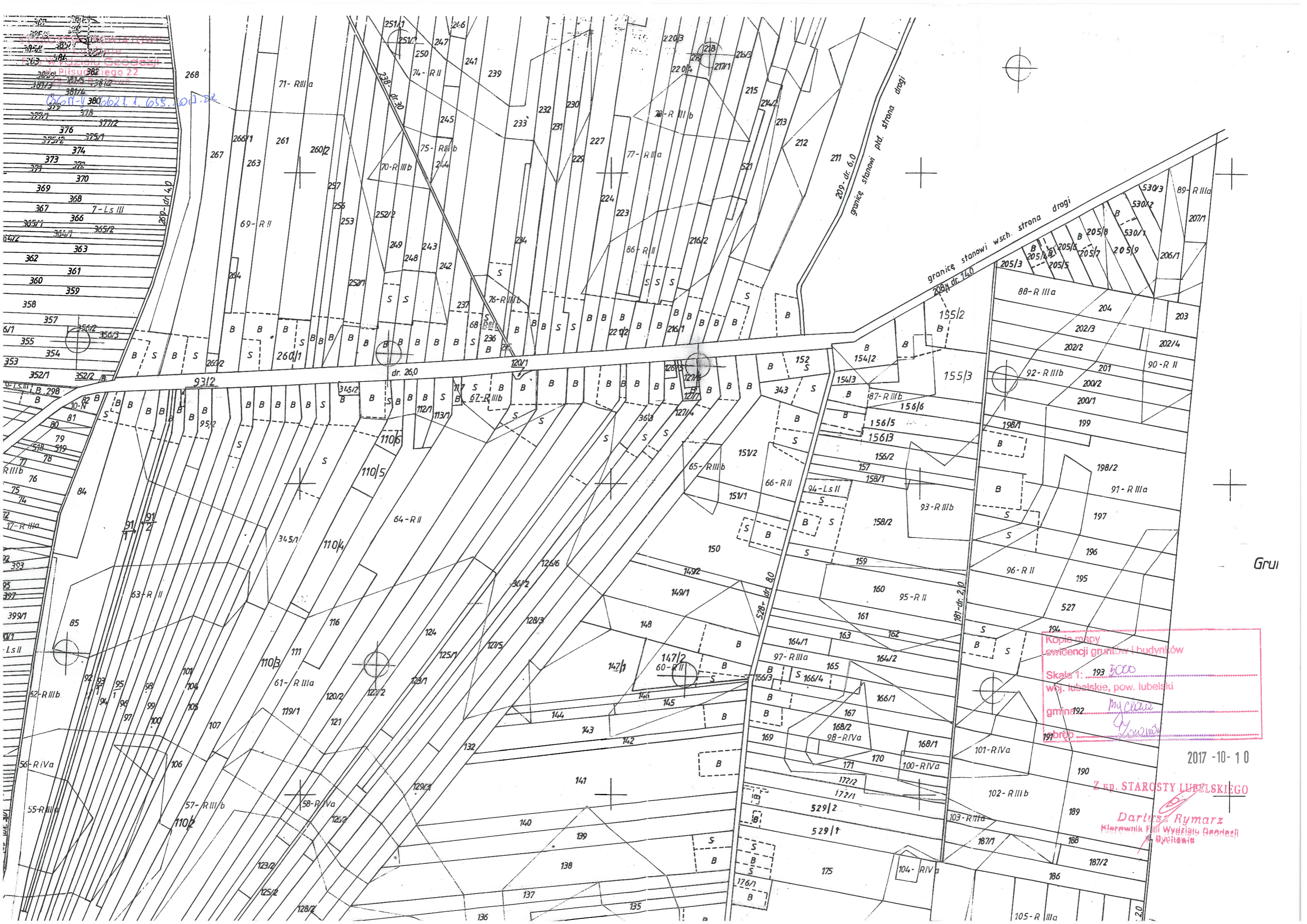
2017-10-10

Z up. STAROSTY LUBELSKIEGO

Dariusz Rymarz
Kierownik Filii Wydziału Geodezji
w Bychawie

Grunty wsi Wola Duża
gm. Bychawa





Biuletyn Godezi
Pisuniego 22
380-1621.1.655.01.22
38174
38175
38176
38177
38178
38179
38180
38181
38182
38183
38184
38185
38186
38187
38188
38189
38190
38191
38192
38193
38194
38195
38196
38197
38198
38199
38200
38201
38202
38203
38204
38205
38206
38207
38208
38209
38210
38211
38212
38213
38214
38215
38216
38217
38218
38219
38220
38221
38222
38223
38224
38225
38226
38227
38228
38229
38230
38231
38232
38233
38234
38235
38236
38237
38238
38239
38240
38241
38242
38243
38244
38245
38246
38247
38248
38249
38250
38251
38252
38253
38254
38255
38256
38257
38258
38259
38260
38261
38262
38263
38264
38265
38266
38267
38268
38269
38270
38271
38272
38273
38274
38275
38276
38277
38278
38279
38280
38281
38282
38283
38284
38285
38286
38287
38288
38289
38290
38291
38292
38293
38294
38295
38296
38297
38298
38299
38300

Kopia mapy
evidencji gruntów i budynków
Skala 1: 193 5000
wój. lubelskie, pow. lubelski
gmina 192
191
190
189
188
187
186
185
184
183
182
181
180
179
178
177
176
175
174
173
172
171
170
169
168
167
166
165
164
163
162
161
160
159
158
157
156
155
154
153
152
151
150
149
148
147
146
145
144
143
142
141
140
139
138
137
136
135
134
133
132
131
130
129
128
127
126
125
124
123
122
121
120
119
118
117
116
115
114
113
112
111
110
109
108
107
106
105
104
103
102
101
100
99
98
97
96
95
94
93
92
91
90
89
88
87
86
85
84
83
82
81
80
79
78
77
76
75
74
73
72
71
70
69
68
67
66
65
64
63
62
61
60
59
58
57
56
55
54
53
52
51
50
49
48
47
46
45
44
43
42
41
40
39
38
37
36
35
34
33
32
31
30
29
28
27
26
25
24
23
22
21
20
19
18
17
16
15
14
13
12
11
10
9
8
7
6
5
4
3
2
1

2017-10-10

Z up. STAROSTY LUBELSKIEGO

Dariusz Rymarz
Kierownik Filii Wydziału Geodezji
i Budownictwa

Grui

STAROSTWO POWIATOWE
w Lublinie
Filia Wydziału Geodezji
ul. Piłsudskiego 22
23-100 Bychawa
GGN-II. 6622. 1. 652. 2017. D2

Kopia mapy
evidencji gruntów i budynków

Skala 1: 1000
woj. lubelskie, pow. lubelski

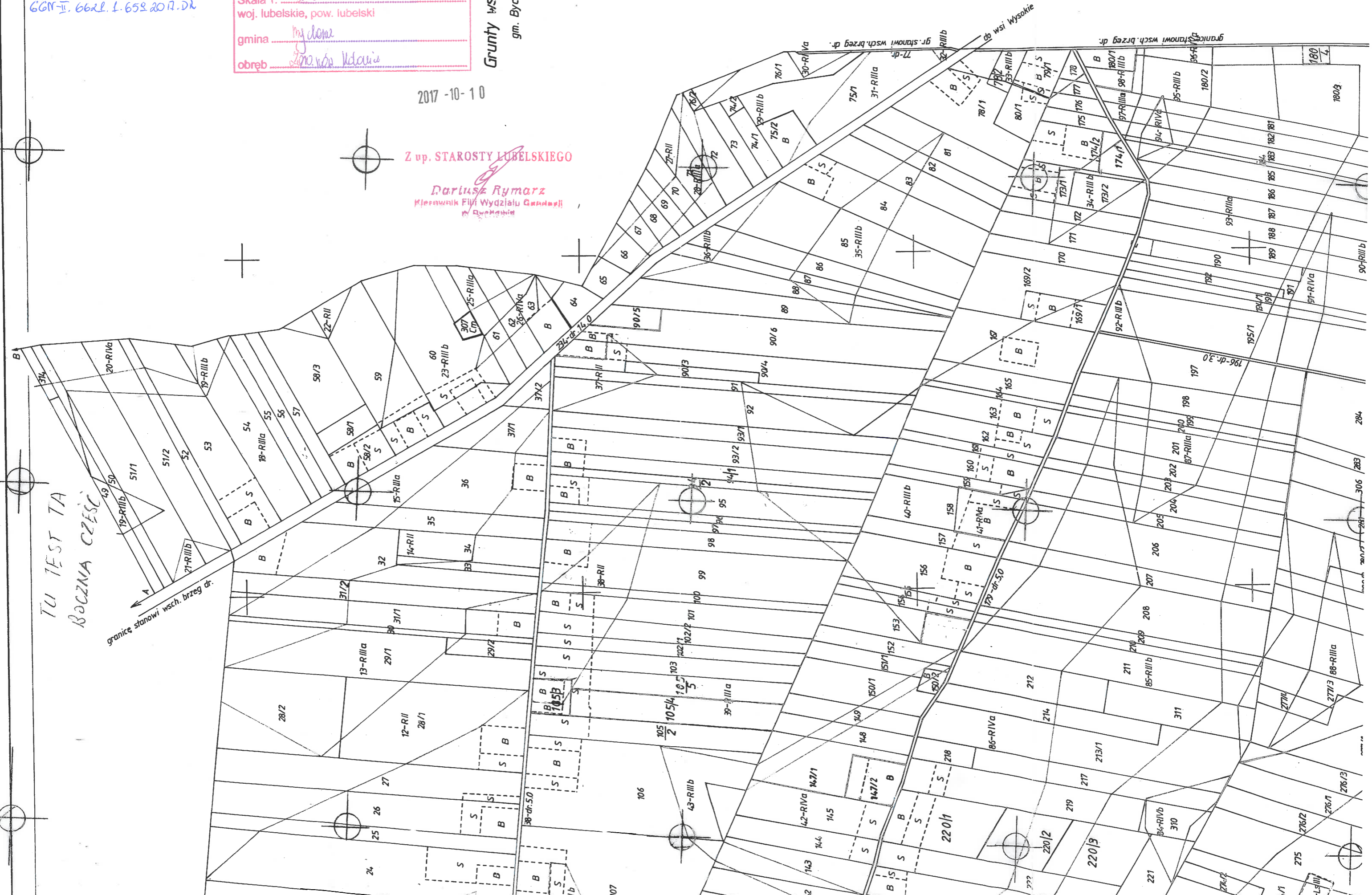
gmina Mydwa
obręb 202-01-01

Grunt wsi Uszonia
gm. Bychawa

2017-10-10

Z up. STAROSTY LUBELSKIEGO

Dariusz Rymarz
Kierownik Filii Wydziału Geodezji
w Bychawie



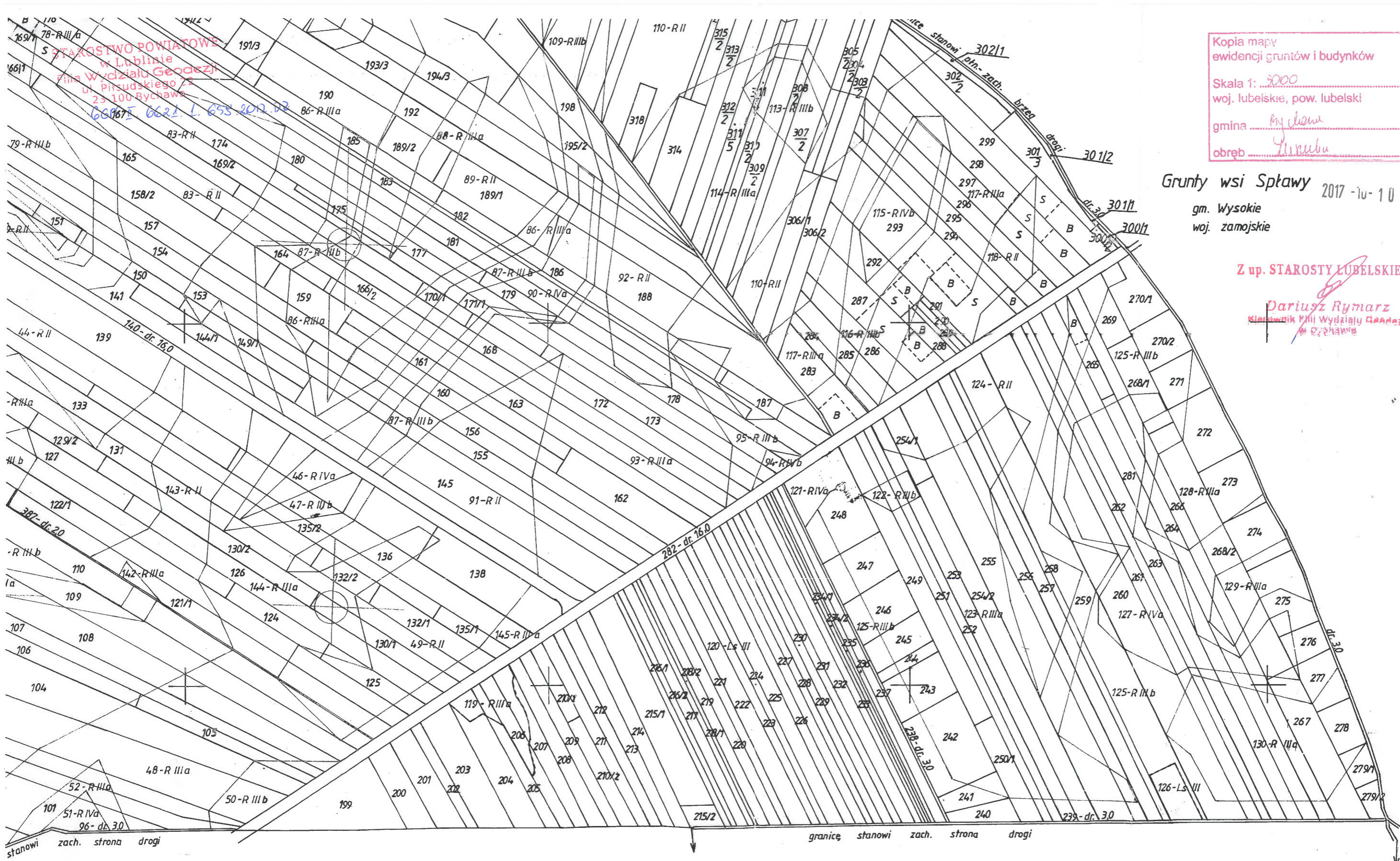
Kopia mapy
evidencji gruntów i budynków

Skala 1: 3000

woj. lubelskie, pow. lubelski

gmina *Myślibóz*

obręb *11*



Grunty wsi Sptawy 2017-10-10

gm. Wysokie

woj. zamojskie

Z up. STAROSTY LUBELSKIEGO

Dariusz Rymarz

Klasyfik. P.M. Wydziału Geodezji w Bychawie

Grunty kol. Zaraszów

gm. Bychawa

Grunty wsi Wola Gałęzowska

gm. Bychawa



STAROSTWO POWIATOWE
w Lublinie
Filia Wydziału Geodezji
ul. Piłsudskiego 22
23-100 Bychawa
GGM-II. 6621. l. 658. 2014. D2

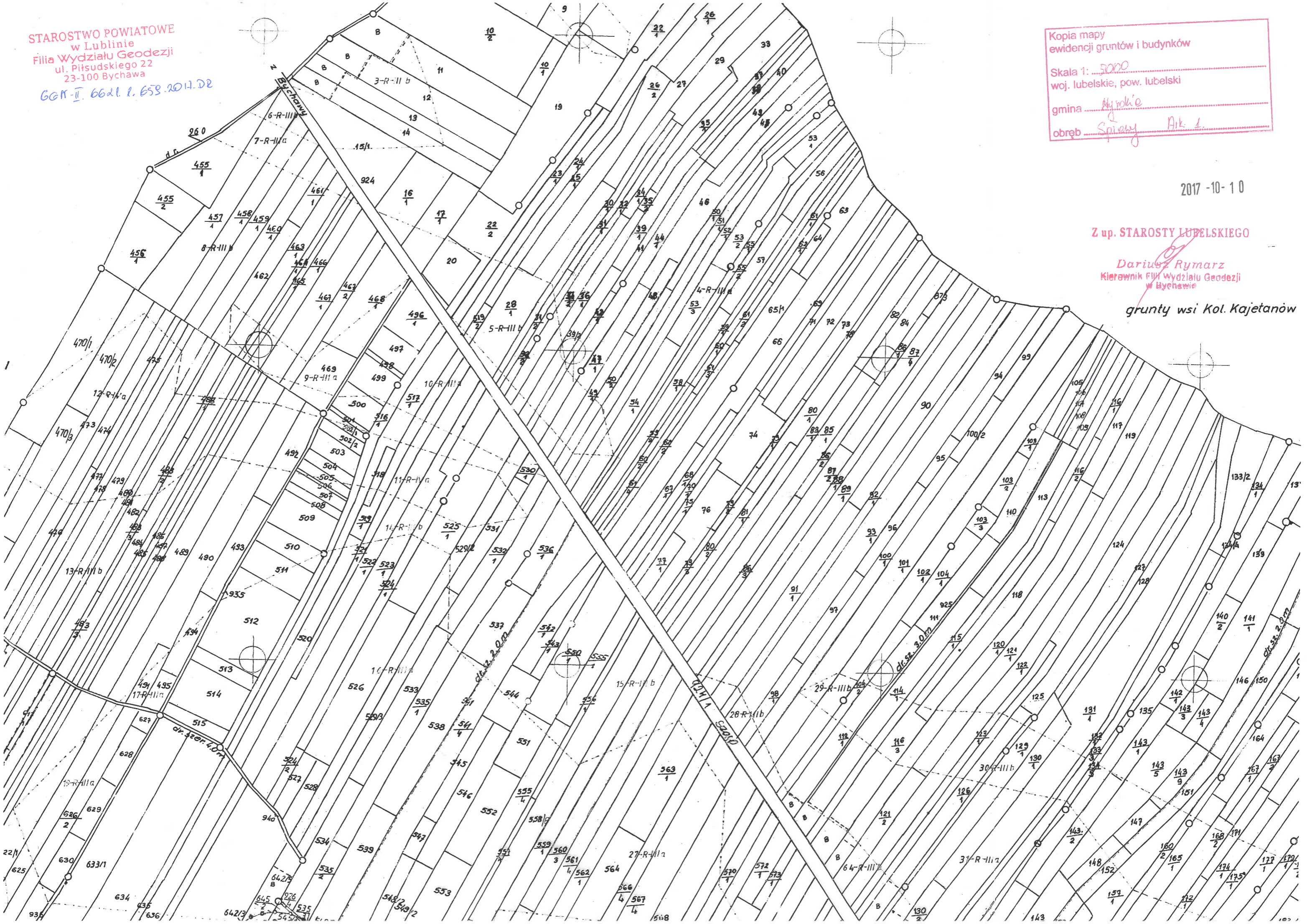
Kopia mapy
ewidencji gruntów i budynków
Skala 1: 5000
woj. lubelskie, pow. lubelski
gmina Międzywórze
obręb Spiszów Ark. 1.

2017-10-10

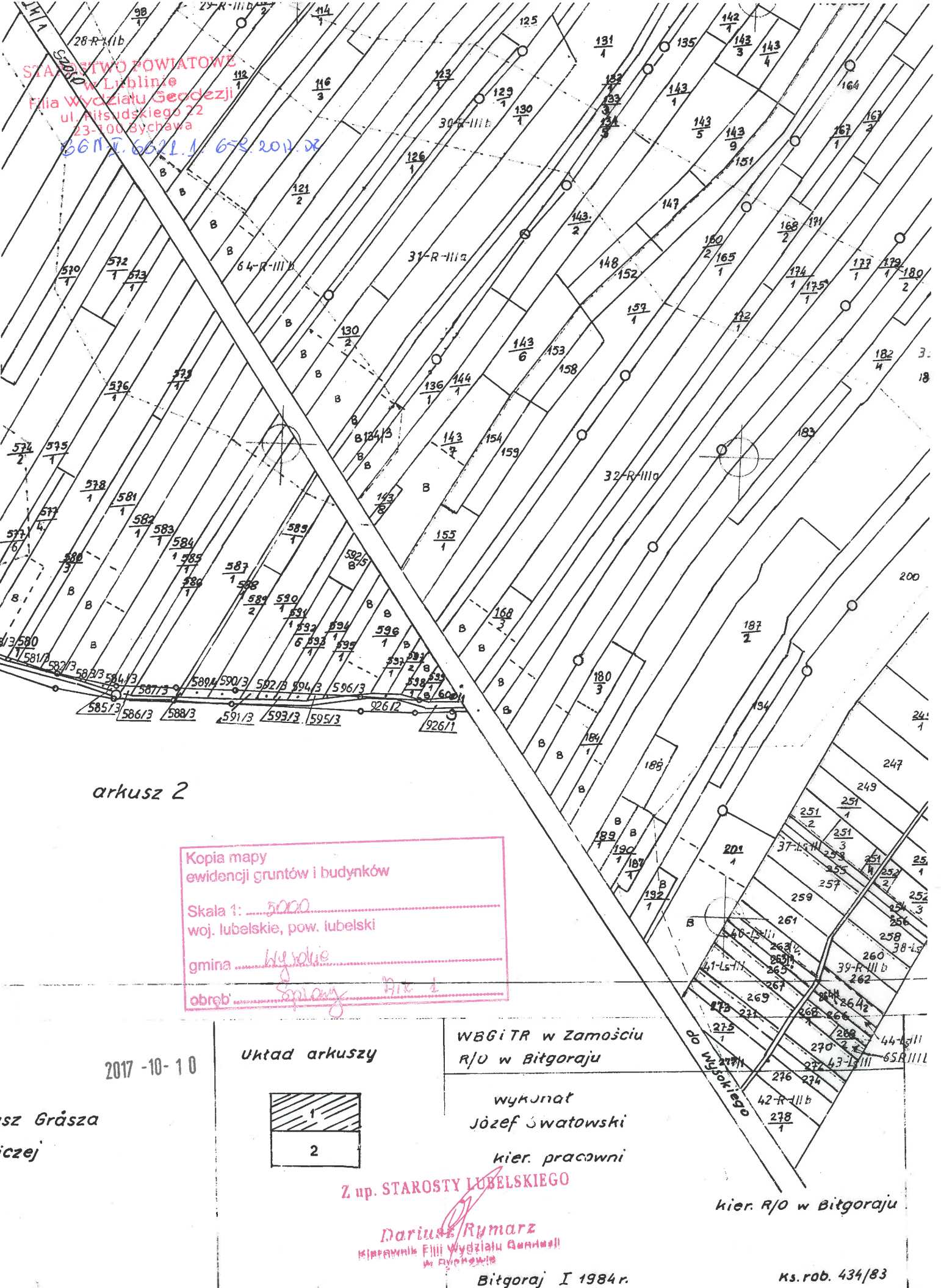
Z up. STAROSTY LUBELSKIEGO

Dariusz Rymarz
Kierownik Filii Wydziału Geodezji
w Bychawie

grunty wsi Kol. Kajetanów



STANOWISKO POWIATOWE
w Lublinie
Filia Wydziału Geodezji
ul. Piłsudskiego 22
23-100 Bychawa
66112.6621.1 658 201.28

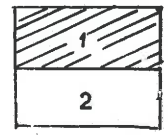


arkusz 2

Kopia mapy
evidencji gruntów i budynków
Skala 1: 5000
woj. lubelskie, pow. lubelski
gmina Wysokie
obręb Smarzy Ark 1

2017-10-10

układ arkuszy



isz Grąsza
iczej

WBGiTR w Zamościu
R/O w Bitgoraju

wykonat
Józef Swatowski
kier. pracowni

Z up. STAROSTY LUBELSKIEGO

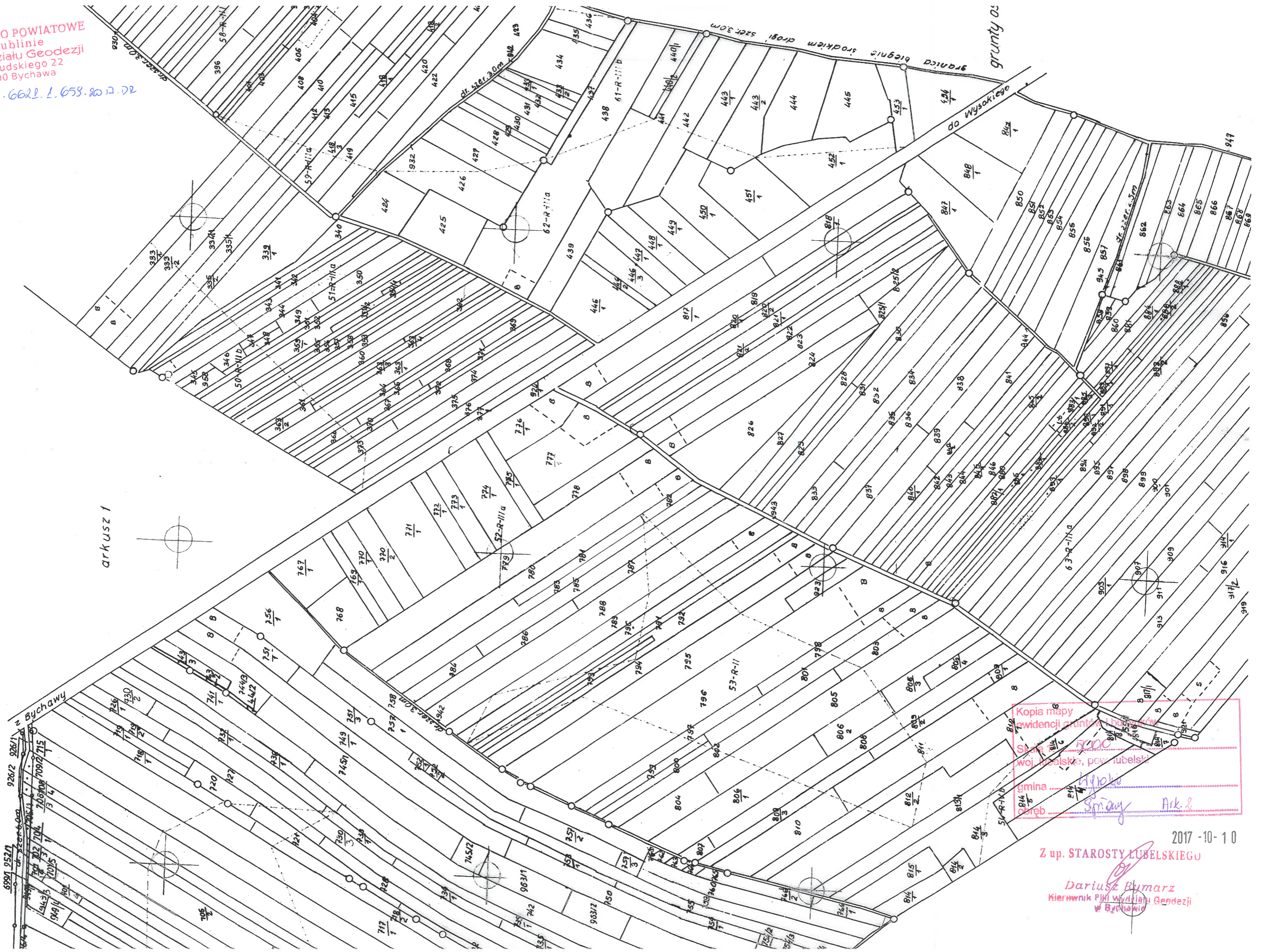
Dariusz Rymarz
Kierownik Filii Wydziału Geodezji
w Bitgoraju

kier. R/O w Bitgoraju

Bitgoraj I 1984 r.

ks.rob. 434/83

STAROSTWO POWIATOWE
w Lublinie
Filia Wydziału Geodezji
ul. Piłsudskiego 22
23-100 Bychawa
667-II-6622.1.658.80.12.22



arkusz 1

Kopia mapy
ewidencji gruntów i budynków
Skala 1:5000
woj. lubelskie, pow. lubelski
gmina Bychawa
chręb Smędy Ark. 8

2017-10-10

Z up. STAROSTY LUBELSKIEGO

Dariusz Bumarz
Kierownik PJI Wydziału Geodezji
w Bychawie

STAROSTWO POWIATOWE

w Lublinie

Filia Wydziału Geodezji

ul. Piłsudskiego 22

3-100 Biaława

CG N-287 662/1.1.653 N6/1

Kopia mapy
ewidencji gruntów i budynków

Skala 1: 5000
woj. lubelskie, pow. lubelski

gmina *Husok*

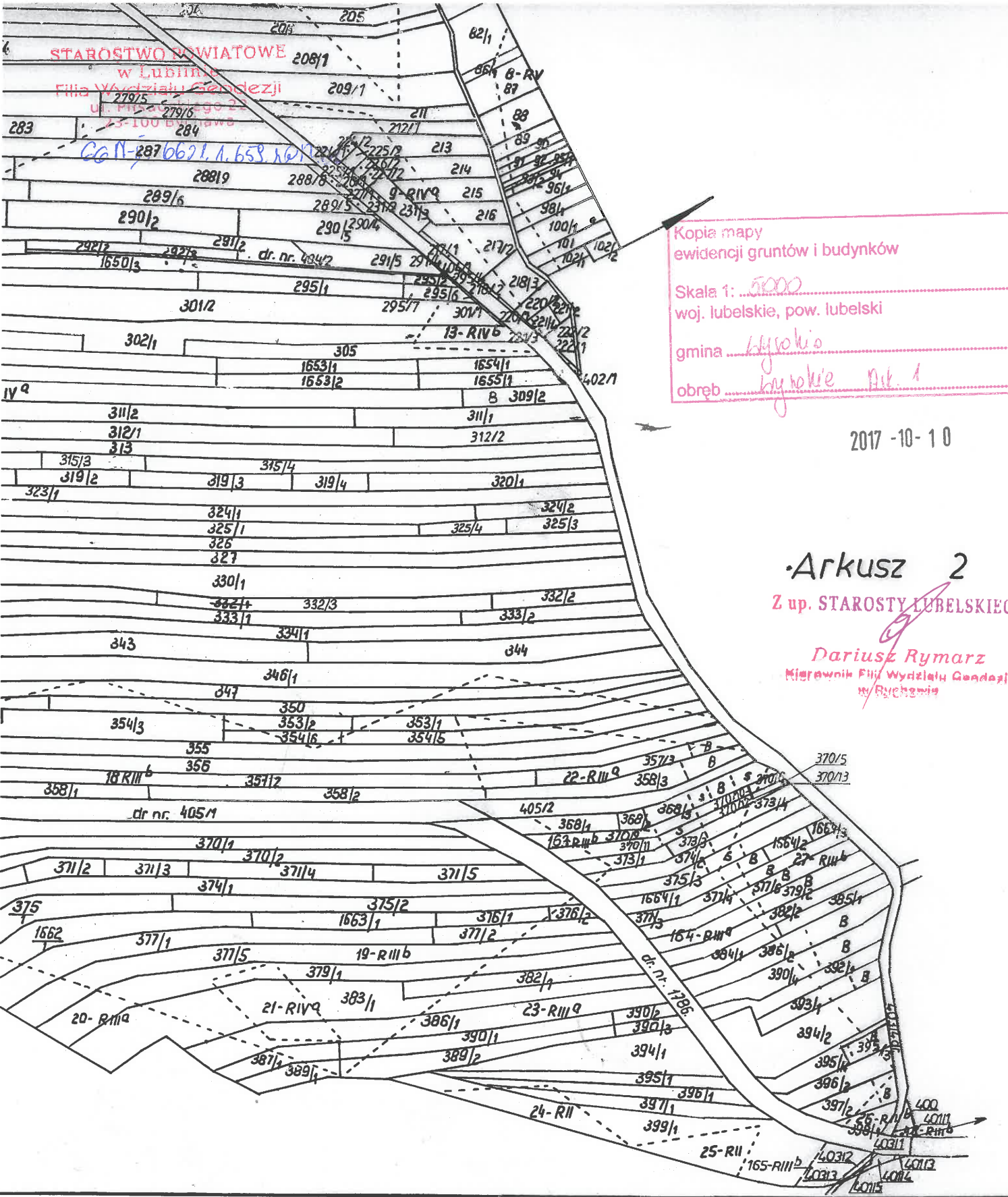
obręb *Husokie nr. 1*

2017 -10- 1 0

Arkusz 2

Z up. STAROSTY LUBELSKIEGO

Dariusz Rymarz
Kierownik Filii Wydziału Geodezji
w Białawie



Wojewódzkie Biuro Geodezji i Terenów Rolnych
w Zamocisku R/O Białgoria

kier. biura
M. Danilowicz

wyk: M. Danilowicz
M. Danilowicz